

**Professionelle
anwendungsorientierte
Lösungen aus einer Hand**



Ein komplettes Portfolio an Verladegebläsen und Blasgeräten, auch für spezielle Anforderungen



✓ In Deutschland hergestellt

- 3 Verladegebläse 400
- 4 Verladegebläse 400 technische Daten
- 5 Verladegebläse 600
- 6 Verladegebläse 600 technische Daten
- 7 Verladegebläse 400 auf Fahrgestell
- 8 Verladegebläse 400 auf Fahrgestell technische Daten
- 9 RK 2700 Rückwärtskipper
- 10 RK 2700 Rückwärtskipper technische Daten
- 11 EDK Laubsaugwagen
- 12 EDK Laubsaugwagen technische Daten
- 13 S 601 mit Hatz Motor
- 14 S 601 mit Hatz Motor technische Daten
- 15 Ansaugvarianten
- 16 Antriebsvarianten
- 17 Blasgerät BT 100 + BT 400
- 18 Blasgerät BT 100 + BT 400 technische Daten
- 19 Blasgerät BT 600
- 20 Blasgerät BT 600 technische Daten
- 21 Einsatzbilder
- 22 Produktion und Fertigung
- 23 HEN AG Firmeninformation
- 24 Deckseite

Laubsauger 400
mit leistungsstarkem Transportrad
8-Flügelig aus Hardox 400
Vielseitige Anbauvarianten sowie Antriebsvarianten möglich



Professionelle
anwendungsorientierte
Lösungen aus einer Hand



Wir passen unsere Lösungen an Ihre Trägerfahrzeuge und Einsatzbedingungen an

Ein komplettes Portfolio an Verladegebläsen und Blasgeräten, auch für spezielle Anforderungen

Profi-Sauggebläse, autark auf einen Grundrahmen mit Schnittstelle aufgebaut. Trägerfahrzeug unabhängig, für den flexiblen Einsatz während der Saison.

Für den professionellen Einsatz bei Kommunen und Straßenmeistereien.

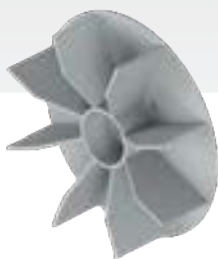
Das Hochleistungsgebläse mit eigenem Motor, ist so aufgebaut dass es auf bestehende Fahrzeuge oder Anhänger aufgesetzt werden kann. Das Anbaugerät bleibt in Transportstellung innerhalb der Fahrzeugkonturen. An der Ansaugseite sind verschiedene den Bedingungen angepasste Varianten erhältlich, wie z.B. Saugschlauch mit Lanze, Korbansauger federentlastet oder der HEN Automatiksaugarm hydraulisch angesteuert. Die Optionen sind auch nachrüstbar.

Ihr Nutzen:

- ✓ *Umweltschonend und ressourcensparend, durch extrem niedrige Motordrehzahl während der Arbeit*
- ✓ *Hohe Wirtschaftlichkeit und Arbeitsqualität*
- ✓ *Autark unabhängig von Trägerfahrzeugen, schnell umsetzbar, das bringt Flexibilität*

Technische Daten

Trägerfahrzeuge	Transporter, Anhänger, Kommunalfahrzeuge, Traktoren
Antriebe	Motor 16/23 PS, Elektromotor 11 KW, Zapfwelle, Hydraulisch
Zerkleinerung	bei ca. 3800 n/min Zerkleinerung um das 6-8 Fache des Laubs
Saugleistung	ca. 140 cbm (8400 m3/h) bei 200 mm Saugschlauch
Optionen	Handabsaugung, Korbabsaugung, Automatikarm Absaugung
Gewicht	ca. 180 kg
Weitere Spezifikationen	Front- Heckanbau, 3-Punkt, DIN-Platten, Sonderaufnahmen



Transportrad 8-flügelig
aus HB 400 Spezialstahl



extrem starke Lagerung
geschlossen gegen Sand
und Wasser



Verschleißeinlage wechselbar,
hochfest und lärmreduzierend



Laubsauger 600
mit leistungsstarkem Transportrad
8-Flügelig aus Hardox 400
Vielseitige Anbauvarianten sowie Antriebsvarianten möglich



Professionelle
anwendungsorientierte
Lösungen aus einer Hand



Wir passen unsere Lösungen an Ihre Trägerfahrzeuge und Einsatzbedingungen an

Ein komplettes Portfolio an Verladegebläsen und Blasgeräten, auch für spezielle Anforderungen

Profi-Sauggebläse, autark auf einen Grundrahmen mit Schnittstelle aufgebaut. Trägerfahrzeug unabhängig, für den flexiblen Einsatz während der Saison.

Für den professionellen Einsatz bei Kommunen und Straßenmeistereien.

Das Hochleistungsgebläse 600 ist als Zapfwellengerät, mit hydraulischem Antrieb oder mit eigenem Hatz-Dieselmotor erhältlich. Das Anbaugerät bleibt in Transportstellung innerhalb der Fahrzeugkonturen. An der Ansaugseite sind verschiedene den Bedingungen angepasste Varianten erhältlich, wie z.B. Saugschlauch mit Lanze, Korbansauger federentlastet oder der HEN Automatiksaugarm hydraulisch angesteuert. Die Optionen sind auch nachrüstbar.

Ihr Nutzen:

- ✓ *Umweltschonend und ressourcensparend, durch extrem niedrige Motordrehzahl während der Arbeit*
- ✓ *Hohe Wirtschaftlichkeit und Arbeitsqualität*
- ✓ *Extrem kraftvoll, zuverlässig und effizient für eine hohe Arbeitsleistung und Erleichterung des Bedieners*

Technische Daten

Trägerfahrzeuge	Anhänger, Kommunalfahrzeuge, Traktoren, LKW
Antriebe	Hatz Motor 50 PS, Zapfwelle, Hydraulisch
Zerkleinerung	bei ca. 3800 n/min Zerkleinerung um das 6-8 Fache des Laubs
Saugleistung	ca. 330 cbm (20.000 m³/h) bei 250 mm Saugschlauch
Optionen	Handabsaugung, Korbabsaugung, Automatikarm Absaugung
Gewicht	ca. 380 Kg
Weitere Spezifikationen	Front- Heckanbau, 3-Punkt, DIN-Platten, Sonderaufnahmen



Transportrad 8-flügelig aus HB 400 Spezialstahl



extrem starke Lagerung geschlossen gegen Sand und Wasser



Verschleißeinlage wechselbar, hochfest und lärmreduzierend



**Ein Laubverladegebläse auf Fahrgestell
S 400 Gebläse mit 16 oder 23 PS Motor**

Vielseitige Ansaugvarianten möglich



**Professionelle
anwendungsorientierte
Lösungen aus einer Hand**



**HEN-Laubsauger auf Fahrgestell
mit Hochleistungs Saugüberladegebläse S 400 16 oder 23 PS**

Ein komplettes Portfolio an Verladegebläsen und Blasgeräten, auch für spezielle Anforderungen

HEN-S 400 Laubsauger auf Fahrgestell

Profi-Laubsaugverladegebläse auf Fahrgestell mit Drehkranz Trägerfahrzeug unabhängig, für den flexiblen Einsatz während der Saison.

Für den professionellen Einsatz bei Kommunen und Dienstleistern.

Das Hochleistungsgebläse der Serie 400 wird über einen 16 PS oder 23 PS starken Benzinmotor angetrieben. Der Antrieb auf das Gebläse erfolgt per Riementrieb welcher Schläge und Vibrationen von der Kurbelwelle des Motors fernhält. An der Ansaugseite sind verschiedene den Bedingungen angepasste Varianten erhältlich, wie z.B. Saugschlauch mit Lanze, Korbansauger federentlastet oder einer Saugdüse welche zugearbeitet werden kann.

Ihr Nutzen:

- ✓ *Umweltschonend und ressourcensparend, durch extrem niedrige Motordrehzahl während der Arbeit*
- ✓ *Hohe Wirtschaftlichkeit und Arbeitsqualität*
- ✓ *Autark unabhängig von Trägerfahrzeugen, schnell umsetzbar, das bringt Flexibilität*

Technische Daten

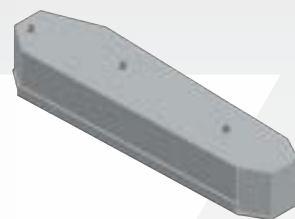
Trägerfahrzeuge	Traktoren, Transporter, PKW, LKW
Antrieb	Benzinmotor 16 oder 23 PS
Zerkleinerung	bei ca. 3800 n/min Zerkleinerung um das 6-8 Fache des Laubs
Saugleistung 400	ca. 140 cbm (8400 m ³ /h) bei 200 mm Saugschlauch
Gesamtgewicht	zul. Gesamtgewicht 750 Kg
Gewicht	ca. 480 Kg
Optionen	Handansaugung, Korbansaugung-federentlastet, Saugdüse



Transportrad 8-flügelig
aus HB 400 Spezialstahl



extrem starke Lagerung
geschlossen gegen Sand
und Wasser



Riemenschutz für S 400
Verladegebläse



**Ein Laubsaugwagen für den Ganzjahreseinsatz
mit Rückwärtskipper
In eine Maschine zu investieren welche 10 Monate im Jahr
steht, und teuren Platz einnimmt, macht nur wenig Sinn !**

Vielseitige Anbauvarianten sowie möglich



Professionelle anwendungsorientierte Lösungen aus einer Hand



**HEN-Laubsauganhänger Rückwärtskipper
2700 Kg zulässiges Gesamtgewicht
mit Hochleistungs Saugüberladegebläse S 400 23 PS
für den Ganzjahreseinsatz
Nutzlast ca. 2010 kg**

Ein komplettes Portfolio an Verladegebläsen und Blasgeräten, auch für spezielle Anforderungen

HEN-RK 2700 Laubsaugwagen für den Ganzjahreseinsatz

Profi-Laubsaugwagen für den Ganzjahreseinsatz Trägerfahrzeug unabhängig, für den flexiblen Einsatz während der Saison.

Für den professionellen Einsatz bei Kommunen und Dienstleistern.

Das Hochleistungsgebläse der Serie 400 wird über einen 23 PS starken Benzinmotor angetrieben. An der Ansaugseite sind verschiedene den Bedingungen angepasste Varianten erhältlich, wie z.B. Saugschlauch mit Lanze, Korbansauger federentlastet oder eine Saugdüse welcher zugearbeitet werden kann. Die Optionen sind auch nachrüstbar. Der Laubsaugwagen kann nach der Laubsaison, mit wenigen Handgriffen zu einem Rückwärtskipper-Anhänger umgerüstet werden. Dadurch kann der Anhänger das ganze Jahr durch, sinnvoll und effektiv eingesetzt werden. Standschäden werden vermieden und teure Unterstandplätze bleiben frei.

Ihr Nutzen:

- ✓ *Umweltschonend und ressourcensparend, durch extrem niedrige Motordrehzahl während der Arbeit*
- ✓ *Hohe Wirtschaftlichkeit und Arbeitsqualität*
- ✓ *Autark unabhängig von Trägerfahrzeugen, schnell umsetzbar, das bringt Flexibilität*

Technische Daten

Trägerfahrzeuge	Traktoren, Transporter, PKW, LKW
Antrieb	Benzinmotor 23 PS
Zerkleinerung	bei ca. 3800 n/min Zerkleinerung um das 6-8 Fache des Laubs
Saugleistung 400	ca. 140 cbm (8400 m ³ /h) bei 200 mm Saugschlauch
Gesamtgewicht	zul. Gesamtgewicht 2700 Kg
Nutzlast	je nach Ausrüstung ca. 1.800 Kg
Optionen	Handansaugung, Korbansaugung-federentlastet, Saugdüse



Transportrad 8-flügelig
aus HB 400 Spezialstahl



extrem starke Lagerung geschlossen
gegen Sand und Wasser



Verschleißeinlage wechselbar,
hochfest und lärmreduzierend



**Ein Laubsaugwagen für den Ganzjahreseinsatz
mit Dreiseitenkipper
In eine Maschine zu investieren welche 10 Monate im Jahr
steht, und teuren Platz einnimmt, macht aus unserer Sicht
nur wenig Sinn !**

Vielseitige Anbauvarianten sowie Antriebsvarianten möglich



**Professionelle
anwendungsorientierte
Lösungen aus einer Hand**



Wir passen unsere Lösungen an ihre Trägerfahrzeuge und Einsatzbedingungen an

Ein komplettes Portfolio an Verladegebläsen und Blasgeräten, auch für spezielle Anforderungen

HEN-Profi Laubsaugwagen für den Ganzjahreseinsatz

Profi-Laubsaugwagen für den Ganzjahreseinsatz Trägerfahrzeug unabhängig, für den flexiblen Einsatz während der Saison.

Für den professionellen Einsatz bei Kommunen und Dienstleistern.

Das Hochleistungsgebläse der Serie 400 oder 600 wird über die Zapfwelle des Trägerfahrzeuges angetrieben. An der Ansaugseite sind verschiedene den Bedingungen angepasste Varianten erhältlich, wie z.B. Saugschlauch mit Lanze, Korbansauger federentlastet oder der HEN Automatiksaugarm hydraulisch angesteuert. Die Optionen sind auch nachrüstbar. Der Laubsaugwagen kann nach der Laubsaison, mit wenigen Handgriffen zu einem 3-Seitenkipper-Anhänger umgerüstet werden. Dadurch kann der Anhänger das ganze Jahr durch, sinnvoll und effektiv eingesetzt werden. Standschäden werden vermieden und teure Unterstandplätze bleiben frei.

Ihr Nutzen:

- ✓ *Umweltschonend und ressourcensparend, durch extrem niedrige Motordrehzahl während der Arbeit*
- ✓ *Hohe Wirtschaftlichkeit und Arbeitsqualität*
- ✓ *Autark unabhängig von Trägerfahrzeugen, schnell umsetzbar, das bringt Flexibilität*

Technische Daten

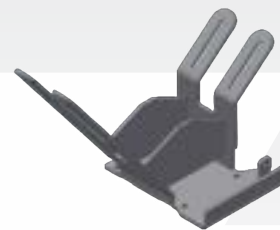
Trägerfahrzeuge	Traktoren, Fahrzeuge mit Zapfwellenantrieb
Antriebe	Zapfwelle 540 n/min
Zerkleinerung	bei ca. 3800 n/min Zerkleinerung um das 6-8 Fache des Laubs
Saugleistung 400	ca. 140 cbm (8400 m ³ /h) bei 200 mm Saugschlauch
Saugleistung 600	ca. 330 cbm (20.000 m ³ /h) bei 250 mm Saugschlauch
Gewicht	ca. 2.000 Kg je nach Ausrüstung / Nutzlast ca. 2.000 Kg
Optionen	Handansaugung, Korbansaugung-federentlastet, Automatikarm Breitsaugkehrdüse 120 cm



Transportrad 8-flügelig
aus HB 400 Spezialstahl



Riemenschutz & S 600
Verladegebläse



Halterung für Verladegebläse



NEU !

**Laubsauger S601
mit leistungsstarkem Motor autark für nahezu jedes
Trägerfahrzeug oder jeden Anhänger geeignet**



**Professionelle
anwendungsorientierte
Lösungen aus einer Hand**



Ein komplettes Portfolio an Verladegebläsen und Blasgeräten, auch für spezielle Anforderungen

Hochleistungs-Sauggebläse mit Hatz-Motor

HEN
Technologie

WWW.HEN-TECHNOLOGIE.DE

LTS-6ZW-S601-HATZ

**Profi-Sauggebläse, autark auf einen Grundrahmen mit Schnittstelle aufgebaut.
Trägerfahrzeug unabhängig, für den flexiblen Einsatz während der Saison.**

Für den professionellen Einsatz bei Kommunen und Straßenmeistereien.

Das Hochleistungsgebläse mit eigenem Motor, ist so aufgebaut dass es auf bestehende Fahrzeuge oder Anhänger aufgesetzt werden kann. Haben Sie während der Saison einen Defekt am Fahrzeug, kann das Hochleistungsgebläse einfach auf ein anderes Fahrzeug oder einen Anhänger umgesetzt werden und die Arbeit kann fortgeführt und erledigt werden. Das Anbaugerät bleibt in Transportstellung innerhalb der Fahrzeugkonturen. Bedienung über Joystick oder Steuerung des Trägerfahrzeuges möglich. An der Ansaugseite sind verschiedene den Bedingungen angepasste Varianten erhältlich, wie z.B. Saugschlauch mit Lanze, Korbansauger federentlastet oder der HEN Automatiksaugarm hydraulisch angesteuert. Die Optionen sind auch nachrüstbar.

Ihr Nutzen:

- ✓ **Umweltschonend und ressourcensparend, durch extrem niedrige Motordrehzahl während der Arbeit**
- ✓ **Hohe Wirtschaftlichkeit und Arbeitsqualität**
- ✓ **Autark unabhängig von Trägerfahrzeugen, schnell umsetzbar, das bringt Flexibilität**

Technische Daten

Trägerfahrzeuge	Transporter, Anhänger, Kommunalfahrzeuge
Antrieb	autark über HATZ Motor, Antriebswelle mit Fliehkraftkupplung
Leistung	ca. 45 PS, angepasst und abgestimmt auf das Gebläse
Saugleistung	ca. 330 cbm (20.000 m ³ /h) bei 250 mm Saugschlauch
Optionen	Handabsaugung Lanze, Korbabsaugung, Automatikarm Absaugung
Gewicht	ca. 1200 Kg
Weitere Spezifikationen	abgekapselter geräuscharmer Hatz Silent-Pack Motor mit der aktuellen Abgasnorm EU RL 2016/1628



Der Saugarm kann über die hydraulische Steuerung ohne Weiteres über Zäune oder in höhere Sammelbehälter hineingesteuert werden.

So können Laubsammelstellen wie z.B. in Parkanlagen, Kindergärten oder Friedhöfen, schnell und ohne großen Aufwand abgesaugt und geleert werden.

**Verschiedene Ansaugvarianten
Vielseitige Anbauvarianten sowie Antriebsvarianten möglich**



Saugmund mit Fahrwerk



Korbansauger federentlastet



Teleskopierbare Düse

**Professionelle
anwendungsorientierte
Lösungen aus einer Hand**



Automatik Saugarm horizontal

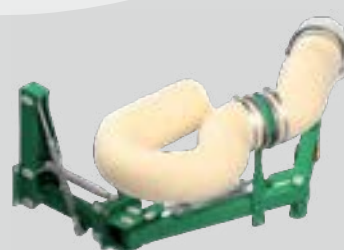


Kehrsaugdüse



Automatik Saugarm vertikal

praxisorientierte und anwenderfreundliche Lösungen für den Profi



Profi-Sauggebläse, autark auf einen Grundrahmen mit Schnittstelle aufgebaut. Trägerfahrzeug unabhängig, für den flexiblen Einsatz während der Saison.

Für den professionellen Einsatz bei Kommunen und Straßenmeistereien.

Das Hochleistungsgebläse mit eigenem Motor, ist so aufgebaut dass es auf bestehende Fahrzeuge oder Anhänger aufgesetzt werden kann. Das Anbaugerät bleibt in Transportstellung innerhalb der Fahrzeugkonturen. An der Ansaugseite sind verschiedene den Bedingungen angepasste Varianten erhältlich, wie z.B. Saugschlauch mit Lanze, Korbansauger federentlastet oder der HEN Automatiksaugarm hydraulisch angesteuert. Die Optionen sind auch nachrüstbar.

Ihr Nutzen:

- ✓ *Umweltschonend und ressourcensparend, durch extrem niedrige Motordrehzahl während der Arbeit*
- ✓ *Hohe Wirtschaftlichkeit und Arbeitsqualität*
- ✓ *Autark unabhängig von Trägerfahrzeugen, schnell umsetzbar, das bringt Flexibilität*

Technische Daten

Zapfwelle	540 n/min / 1000 n/min Front oder Heck möglich
eigener Motor	16/23 PS Benzin oder 50 PS Diesel Hatzmotor
Hydraulisch 400	min. 50 Liter bei 180 bar
Hydraulisch 600	min. 75 Liter bei 200 bar
Elektrisch 400	11 KW bei 400 Volt
Elektrisch 600	-----
Weitere Spezifikationen	



Antrieb über eigenen Motor



Hydraulischer Antrieb



Zapfwellenantrieb direkt



Laubbläser BT 100 und 400 Variante mit leistungsstarkem Flügelrad für Hausmeister/Dienstleister und Kommunen



BT 100 Anbau an HEN Bankettkfärse



BT 100 Heckanbau-Variante



BT 400 Frontanbau -hydraulisch

anwendungsorientierte Lösungen aus einer Hand



In Friedhöfen, Stadtparks auf Rad- und Wanderwegen und besonders in den Innenstädten, ist Laub nicht nur schädigend sondern kann auch eine Gefahr für den Menschen darstellen. Straßen und Wege können unter liegendem Laub nicht abtrocknen, dadurch entstehen erhebliche Folgeschäden besonders bei Frost, welche meist erst im Frühjahr zu sehen sind. Durch einfache, kostengünstige Pflegemaßnahmen können hohe Reparaturkosten eingespart werden.

Blasgeräte arbeiten verschleißfrei und sind daher äußerst wirtschaftlich und effizient.

Ein komplettes Portfolio an Verladegebläsen und Blasgeräten, auch für spezielle Anforderungen

Profi-Sauggebläse, autark auf einen Grundrahmen mit Schnittstelle aufgebaut. Trägerfahrzeug unabhängig, für den flexiblen Einsatz während der Saison.

Für den professionellen Einsatz bei Kommunen und Straßenmeistereien.

Das Hochleistungsgebläse mit eigenem Motor, ist so aufgebaut dass es auf bestehende Fahrzeuge oder Anhänger aufgesetzt werden kann. Das Anbaugerät bleibt in Transportstellung innerhalb der Fahrzeugkonturen. An der Ansaugseite sind verschiedene den Bedingungen angepasste Varianten erhältlich, wie z.B. Saugschlauch mit Lanze, Korbansauger federentlastet oder der HEN Automatiksaugarm hydraulisch angesteuert. Die Optionen sind auch nachrüstbar.

Ihr Nutzen:

- ✓ *Umweltschonend und ressourcensparend, durch extrem niedrige Motordrehzahl während der Arbeit*
- ✓ *Hohe Wirtschaftlichkeit und Arbeitsqualität*
- ✓ *Autark unabhängig von Trägerfahrzeugen, schnell umsetzbar, das bringt Flexibilität*

Technische Daten

Trägerfahrzeuge	Kommunalfahrzeuge, Traktoren, Radlader
Antrieb BT 100	Hydraulisch min. 20 Liter Öl
Antrieb BT 400	Hydraulisch min. 50 Liter Öl / Zapfwelle 540/1000 n/min.
Anbauvarianten	Front und Heckanbau
Optionen	360 ° drehbarer Ausblasbogen, Wegetunnel
Gewichte	BT 100 = ca. 40 Kg / BT 400 = ca. 200 Kg
Anbau	Front- Heckanbau, 3-Punkt, DIN Platten, Sonderaufnahmen



360 ° hydraulisch /
elektrisch drehbarer
Ausblasbogen



Wegepflegetunnel
das Laub wird abgeblasen
das Mineral / Schotter bleibt liegen



Standard Ausblasbogen

Laubbläser BT 600 Variante mit leistungsstarkem Flügelrad für Hausmeister/Dienstleister und Kommunen



BT 600 Front-Anbau an Hansa,
mit 360° drehbarem Bogen



BT 600 Heck-Anbau am Traktor,
mit Wegepflegetunnel



BT 600 Front-Anbau am Unimog,
mit 360° drehbarem Bogen

anwendungsorientierte Lösungen aus einer Hand



Straßen und Wege können unter liegendem Laub nicht abtrocknen, dadurch entstehen erhebliche Folgeschäden besonders bei Frost, welche meist erst im Frühjahr zu sehen sind. Durch einfache, kostengünstige Pflegemaßnahmen können hohe Reparaturkosten eingespart werden.

Blasgeräte arbeiten verschleißfrei und sind daher äußerst wirtschaftlich und effizient.

Ein komplettes Portfolio an Verladegebläsen und Blasgeräten, auch für spezielle Anforderungen

Profi-Gebläse, auf einen Grundrahmen mit Schnittstelle aufgebaut.

Trägerfahrzeug unabhängig, für den flexiblen Einsatz während der Saison.

Für den professionellen Einsatz bei Kommunen und Straßenmeistereien und Forstämtern.

Das Hochleistungsgebläse, ist so aufgebaut dass es an bestehende Trägerfahrzeuge angebaut werden kann. Das Anbaugerät bleibt in Transportstellung innerhalb der Fahrzeugkonturen. Das großdimensionierte Gehäuse mit 900 mm Durchmesser erlaubt, dass ein speziell für hohe Luftströme entwickeltes Lüfterrad montiert werden kann. Das Lüfterrad ist durch seine außergewöhnliche Bauart nicht nur extrem leistungsstark sondern auch deutlich leiser als vergleichbare Technik. Für jeden Einsatz können wir die passende Ausblaslösung bieten. Im Standard den normalen Ausblasbogen mit mechanisch verstellbarer Klappe. Optional sind erhältlich, ein hydraulisch oder elektrisch um 360° drehbarer Ausblasbogen, hydraulisch verstellbare Ausblasklappen, oder den Wegepflegetunnel welcher das Laub abbläst aber das Mineral/Schotter liegen lässt.

Die Optionen sind auch nachrüstbar.

Ihr Nutzen:

- ✓ **Umweltschonend und ressourcensparend, durch extrem niedrige Motordrehzahl während der Arbeit**
- ✓ **Hohe Wirtschaftlichkeit und Arbeitsqualität**
- ✓ **Autark unabhängig von Trägerfahrzeugen, schnell umsetzbar, das bringt Flexibilität**

Technische Daten

Trägerfahrzeuge	Kommunalfahrzeuge, Traktoren, Radlader
Antrieb BT 600	Zapfwelle 540/1000 / Hydraulisch min. 90 Liter Öl
Leistung	ca. 270 cbm/min
Luftstrom	ca. 145 m/s
Optionen	360° drehbarer Ausblasbogen, Wegetunnel
Gewicht	ca. 400 kg
Anbau	Front- Heckanbau, 3-Punkt, DIN Platten, Sonderaufnahmen



360° hydraulisch / elektrisch drehbarer Ausblasbogen

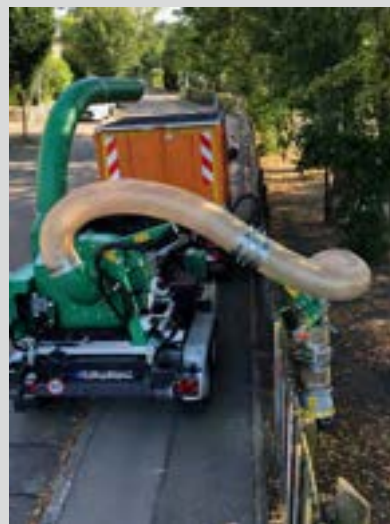


Wegepflegetunnel das Laub wird abgeblasen das Mineral / Schotter bleibt liegen



Standard Ausblasbogen

Einsatzbilder



Ein komplettes Portfolio an Verladegebläsen und Blasgeräten, auch für spezielle Anforderungen

Entwicklung - Konstruktion - Fertigung - Montage

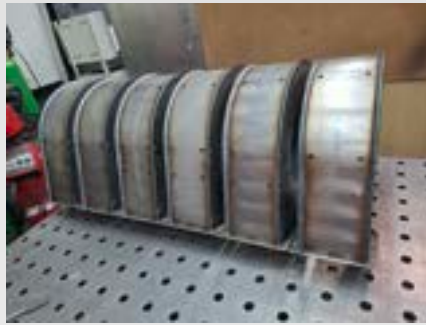
Hier werden auf kurzem Wege neue Baugruppen, Adaptionen auf Kundenwunsch bis hin zu komplett neuen Maschinen hergestellt. Eine große Hilfe hierbei sind Ideen und Anforderungen aus der Praxis durch unsere Kundschaft.



Ihr Nutzen:

Warum Sie als Kunde und Partner bei uns gut aufgehoben sind:

Durch die eigene Konstruktionsabteilung mit unseren technischen Zeichnern welche mittels CAD Autodesk Ihre Wünsche und Anfragen schnell auf Machbarkeit prüfen können. Alles aus einem Hause, von der Machbarkeitsprüfung über die Konstruktion bis hin zur Montage können wir alles über kurze Wege steuern und bei Bedarf Einfluss nehmen.





Firmensitz in Steinheim an der Murr

HEN AG
Obere Seewiesen 48
D-71711 Steinheim
info@hen-ag.de

Ihr zuverlässiger Partner auch bei Sonderlösungen

Die Firma HEN AG, gegründet im Jahre 1999, hervorgegangen aus einem seit 1995 im Bereich Wald- und Flurstraßenunterhaltung tätigen Einzelunternehmen, beschäftigt mittlerweile 24 Mitarbeiter.

Am Firmensitz in Steinheim-Höfingheim, das Betriebsgebäude wurde im Jahre 2000 bezogen, werden komplette Systemanwendungen, Maschinen und Geräte entwickelt und konstruiert.

Die über 20 jährige Erfahrung im Hause bürgt für praxisbezogene, innovative Lösungen für unterschiedlichste Anwendungen in den Geschäftsfeldern Wald- und Flurstraßenunterhaltung, Straßenbau und Spezialfahrzeugtechnik.

Der Produktbereich Laubentsorgung, welcher aus Labblasmaschinen und Laubverlademaschinen besteht, wurde im Jahr 2015 intensiviert. Ab dem Jahr 2015 wurde mehr Fokus auf die Produktentwicklung im Bereich Laubtechnik gelegt. Heute hat die HEN AG ein breites Produkt-Programm und umfangreiche Erfahrung, um dem Kunden das für seine Zwecke passende Gerät anbieten zu können.

Schneller und guter Service, ein gut sortiertes Teilelager und hoch motivierte Mitarbeiter sind das Markenzeichen und die Garantie für hohe Wirtschaftlichkeit aller HEN Maschinen.

Ständige Weiterentwicklung und die Suche nach wirtschaftlicher Optimierung von Arbeitsprozessen sind Motivation für das gesamte HEN Team, immer den Kunden im Blick.





Ihr Partner vor Ort:

HEN AG

Geräte- und Fahrzeugtechnik

Obere Seewiesen 48 • D-71711 Steinheim

Telefon: +49 7144 89875-0 • E-Mail: info@hen-ag.de

www.hen-ag.de