

55 PS Leistung

### Serienausstattung

Hochdruckhydraulikanlage  
In Graugussausführung

Reversiereinrichtung für  
die Rotordrehrichtung

Hydraulische Anfahr-  
sicherung mit auto-  
matischer Rückstellung

Schwimmstellung für eine  
automatische Bodenan-  
passung des Mähkopfes

Auslegerarm hydraulisch  
um 95° nach hinten  
schwenkbar

Rotor mit sechs Reihen  
Universalschaufelmesser  
Type ZS, Schrauben-  
durchmesser = 12mm

Höhenverstellbare  
Nachlaufwalze

Gleitkufen austauschbar  
aus verschleißarmen  
Material

Gummischutz vorne und  
hinten am Mähkopf

Hydraulikmotor direkt  
angeflanscht

Bowdenzug-Fernbedienung

Selbstschmierende  
Buchsen an den  
Arm gelenken

### Technische Daten

MODELL	Auslage	Gewicht	Traktorgröße	Traktoreigengewicht	Traktorbreite	Zapfwelle	Rotor
	Meter	KG	PS	KG	Meter	U/min	U/min
DP600V	6.00	1300	90/120	mind.4000	2.20	540	3000
DP650V	6.50	1400	100/120	mind.4200	2,50	540	3000

### 2-armige Ausführung in hochwertigem, vergütetem Stahl

**DP600V** Profi-Ausführung ohne Werkzeug

**DP650V** Profi-Ausführung ohne Werkzeug

**Zusatzwerkzeuge siehe Seite 40-45**

### Wahlweise Zubehör zum Anbau der Maschine

Mechanischer Oberlenker zur Dreipunktbefestigung

Feste Befestigungsvorrichtung für den Oberlenker

Abnehmbare Befestigung für den Oberlenker

Festanbau mit Zusatzrahmen an den Achstrichern vom Traktor

Anfahrerschutz mit Beleuchtungseinrichtung

### Wahlweise Zubehör für die Maschinenausstattung

Danvoss Joysticksteuerung PVG 32

Parallelogrammführung am Mähkopf (**Autopilot**)

Hydraulikölkühler

Elektro-hydr. Fernbedienung mit Proportionalsteuerung **PA 200**

Elektrische Reversiereinrichtung für die Drehrichtungsänderung

Sonderlackierung Gelb

**Kolbenpumpe und Kolbenmotor für höhere Leistung (62 PS Leistung)**

Druckausgleichsbehälter zur Entlastung des 1. Auslegerarmes

Schnellwechseleinrichtung am Ausleger

Schnellwechseleinrichtung je Arbeitsgerät

Hydraulische SW-Kupplungen auslegerseitig

Hydraulische SW-Kupplungen pro Arbeitsgerät

### Mähwerkzeuge

Rotor mit austauschbaren Werkzeugen	Rotor mit austauschbaren Werkzeugen	Spezialrotor	Spezialrotor
Universalschaufelmesser für Gras und Gestrüpp	Y-Klingen für Gras und leichtes Gestrüpp	Hämmerwerkzeuge für dickes Gestrüpp	Doppelte Y-Klingen am Schäkel beweglich aufgehängt. Ideal für Straßenränder
			
<b>Type ZS</b>	<b>Type ZD sp 5</b>	<b>Type MZF</b>	<b>Type CB8</b>
<b>Serienausstattung</b>			

# Auslegermulchgerät mit hydraulischem Mähkopf und Hochdruck-Graugusszahnradpumpen

DPV

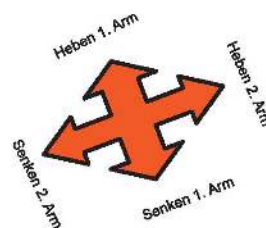


## DPV Ausleger mit verstellbarem Knickarm

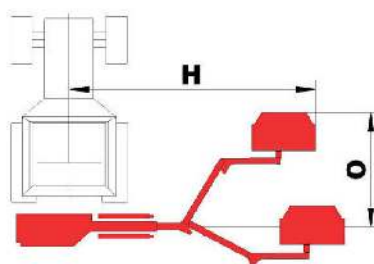
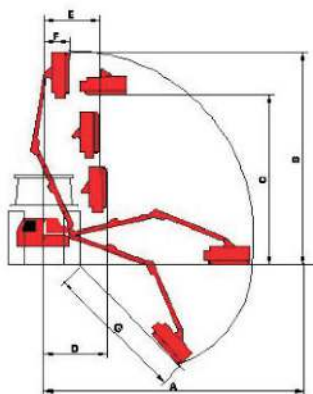
### Bedienpult PA 200

Das Bedienpult PA 200 ist eine moderne Joystick-Steuerung mit 2 Achsen. Die Funktionen des Auslegers können über eine Software den Anforderungen des Fahrers entsprechend programmiert werden. Die kompakten Abmessungen erleichtern das Anbringen in der Kabine in ergonomischer Position.

### Neuer Joystick



### Arbeitspositionen



Angaben in Meter bei Mähkopf 1,2 m Breite

			DP600V	DP650V
A	m		6.00	6.50
B	m		6.10	6.60
G	m		3.90	4.10
F	m		0.60	0.60
D	m		1.85	1.95
C	m		2.90	3.10
E	m		2.50	2.50
H	m		5.40	5.90
O	m		2.20	2.20



Neue Joystick-Steuerung PA 200



Hydraulikölkühler mit Ventilator



Kolbenpumpe und Kolbenmotor (optional)



Übersetzungsgetriebe für hohe Kraftübertragung



Schwimmstellung für automatische Bodenanpassung



DPV 600 in Transportstellung